

## Medieninformation

Naturpark Lüneburger Heide

**Anschrift:** Naturparkregion Lüneburger Heide e.V.  
Schloßplatz 6  
21423 Winsen (Luhe)

**Name:**  
**Telefon:** 04171 693-139  
**Fax:** 04171 693-99139  
**E-Mail:** info@naturpark-  
lueneburger-heide.de

**Internet:** [www.naturpark-lueneburger-heide.de](http://www.naturpark-lueneburger-heide.de)  
[www.facebook.com/Naturpark.Lueneburger.heide/](https://www.facebook.com/Naturpark.Lueneburger.heide/)  
[www.instagram.com/naturparklueneburgerheide/de](https://www.instagram.com/naturparklueneburgerheide/de)

**Datum:** 26.09.2022

### Lüneburger Heide erneut als Qualitäts-Naturpark ausgezeichnet

Auf dem diesjährigen Deutschen Naturpark-Tag des Verbands Deutscher Naturparke e. V. (VDN e. V.) im Naturpark Zittauer Gebirge zeichnete VDN-Präsident Friedel Heuwinkel am 21. September 2022 im Rahmen der „Qualitätsoffensive Naturparke“ den Naturpark Lüneburger Heide und 24 weitere Naturparke für ihre hervorragende Arbeit aus.

Insgesamt tragen jetzt 82 der 104 Naturparke in Deutschland das Siegel „Qualitäts-Naturpark“. Die „Qualitätsoffensive Naturparke“ wurde vom VDN e. V. mit Unterstützung des Bundesumweltministeriums entwickelt und ist für die Entwicklung der 104 Naturparke auf 28 Prozent der Fläche Deutschlands ein zentrales Instrument für die ständige Weiterentwicklung der Arbeit und Angebote der Naturparke auf freiwilliger Basis.

Naturpark-Geschäftsführerin Hilke Feddersen freut sich sehr, dass die Region das Zertifikat „Qualitäts-Naturpark“ damit kontinuierlich seit 2007 tragen und die erfolgreiche interkommunale und interdisziplinäre Zusammenarbeit in dem Städtedreieck Lüneburg, Soltau und Buchholz idN. mit dem bundesweiten Label fortführen kann. „Die Naturparkregion hat im Rahmen der Qualitätsprüfung 327 von 500 Punkten erreicht und damit in allen Handlungsfeldern ausreichend gepunktet. Aber die Punktzahl macht auch deutlich, dass noch viel Luft nach oben ist“ resümiert Feddersen. Die Empfehlungen im Bericht des Qualität- Scouts, der im August die Region unter die Lupe nahm, sind vielfältig. Unter anderem empfahl er, dass die Naturparkregion sich deutlicher im Bereich Naturschutz und Landschaftspflege engagieren solle. Auch im Bereich der kreisübergreifenden Besucherlenkung, der einheitlichen Beschilderung und dem Wegemanagement könne noch viel passieren, um den Besucherinnen und Besuchern der Region ein attraktives Naturerlebnis zu bieten und gleichermaßen die Natur zu schützen. Insbesondere durch die Corona Situation sei deutlich geworden, dass vielschichtige Besucher-Informationen, ggfs. ein mobiles Naturpark-Haus und digitale Erlebnisse Maßnahmen nötig seien, um den



#### Mitglieder des geschäftsführenden Vorstandes:

Vorsitzender Olaf Muus, Samtgemeinde Hanstedt  
stellv. Vorsitzender Oliver Schulze, Landkreis Heidekreis  
stellv. Vorsitzende Inga Masemann, Landkreis Lüneburg

**Steuer Nr.** Finanzamt Winsen (Luhe): 50/270/04229

#### Bankverbindungen:

Sparkasse Harburg-Buxtehude  
IBAN DE26 2075 0000 0060 1003 36 | BIC NOLADE21HAM

Volksbank Lüneburger Heide eG  
IBAN DE23 2406 0300 2802 2823 00 | BIC GENODEF1NBU

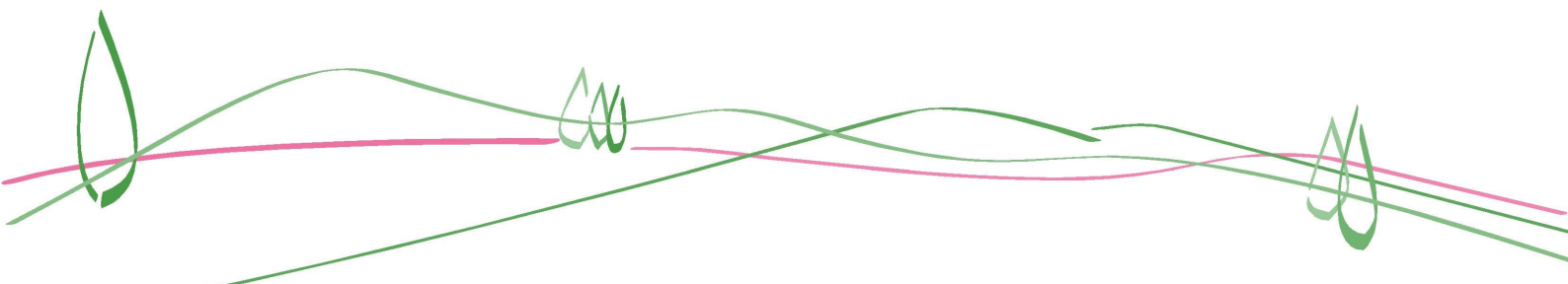
Menschen die wunderschöne Kulturlandschaft und das Zusammenspiel von Mensch und Natur näherzubringen. Zudem solle die Verstetigung von Aufgaben sowie die Sicherung von Arbeitsplätzen im Naturparkverein langfristig gesichert werden.

„An dieser Stelle können wir schon erste Umsetzungserfolge aufzeigen“ freut sich Geschäftsführerin Feddersen. „Die Mitgliederversammlung des Vereins Naturparkregion Lüneburger Heide e.V. hat am 7. September, im Rahmen einer außerordentlichen Mitgliederversammlung, den einstimmigen Beschluss gefasst, die Mitgliedsbeiträge nach 11 Jahren stabiler Beiträge, um 60.000 € zu erhöhen. Damit haben wir nun die Personal- und Sachmittel, um im Themenfeld ‚Bildung für nachhaltige Entwicklung‘ eine Person unbefristet einzustellen und die vielen Initiativen und Maßnahmen in der Region fortzuführen. Dazu gehören u.a. die Kooperationen mit den Naturpark-Schulen und Kindergärten, die Qualifizierungen der Gästeführerinnen und Gästeführer, die Fortführung des Filmfests ‚Films for Future‘ und der Kinder- und Jugendcamps sowie viele Maßnahmen mehr, die die nachhaltige Entwicklung der Region stärken.“

### **Über die „Qualitätsoffensive Naturparke“**

In 2021 ist die „Qualitätsoffensive Naturparke“ mit einem überarbeiteten Kriterienkatalog in ihre vierte Phase gestartet. Der aktuelle Kriterienkatalog behält für insgesamt fünf Jahre, also bis einschließlich 2025, seine Gültigkeit. Die an der „Qualitätsoffensive Naturparke“ teilnehmenden Naturparke beantworteten mehr als 100 Fragen zu ihrer Arbeit im Bereich „Management und Organisation“ sowie in den vier Handlungsfeldern „Naturschutz und Landschaftspflege“, „Erholung und nachhaltiger Tourismus“, „Bildung für nachhaltige Entwicklung und Umweltbildung“ sowie „Nachhaltige Regionalentwicklung“. Jeder teilnehmende Naturpark wurde im Anschluss von einem so genannten „Qualitäts-Scout“ bereit, evaluiert und beraten. Um die Auszeichnung „Qualitäts-Naturpark“ zu erhalten, muss ein Naturpark 300 von 500 möglichen Punkten erreichen. Wird diese Punktzahl nicht erreicht, ist der Naturpark ein „Partner der Qualitätsoffensive Naturparke“. Die Auszeichnung ist für fünf Jahre gültig. Danach müssen sich die Naturparke erneut in dem Evaluationsverfahren qualifizieren.

Die „Qualitätsoffensive Naturparke“ wurde vom VDN e. V. mit Unterstützung des Bundesamtes für Naturschutz mit Mitteln des Bundesumweltministeriums entwickelt. Vor 16 Jahren (2006) fanden die ersten Evaluierungen statt. Die „Qualitätsoffensive Naturparke“ hat das Ziel, eine ständig steigende Qualität der Arbeit und Angebote der Naturparke zu unterstützen sowie eine bessere Anerkennung ihrer Arbeit in Gesellschaft, Wirtschaft und Politik zu erreichen.



## Über den Naturpark Lüneburger Heide

Der Naturpark Lüneburger Heide ist Modellregion für nachhaltige Entwicklung und wird durch einen gemeinnützigen Verein getragen, in dem sich die drei Landkreise Harburg, Heidekreis und Lüneburg sowie alle Kommunen im Städtedreieck Lüneburg, Soltau und Buchholz engagieren. Die Aufgaben des Naturparks Lüneburger Heide reichen von der Förderung von Maßnahmen zur nachhaltigen, naturgebundenen Erholung über die regionale Wertschöpfung bis zur Stärkung der Bildungsarbeit für nachhaltige Entwicklung und Aktionen zur Pflege der Kulturlandschaft. Mit einem großen Netzwerk aus vielen Partnerinnen und Partnern setzt der Naturpark seine Aufgaben um. Weitere Infos zum Naturpark Lüneburger Heide, seinen Aufgaben und Angeboten finden Sie auf der Internetseite [www.naturpark-lueneburger-heide.de](http://www.naturpark-lueneburger-heide.de).

### Foto

© Verband Deutscher Naturparke

### "QUALITÄTS-NATURPARK" LÜNEBURGER HEIDE

Hilke Feddersen (Geschäftsführerin Naturpark Lüneburger Heide) erhält die Urkunde von Friedel Heuwinkel (Präsident Verband Deutscher Naturparke)

